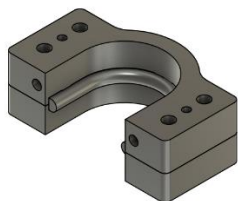


ИНСТРУКЦИЯ ПО УСТАНОВКЕ ПРИВОДА DRV-220-40-50

НА КЛАПАН С КРЕПЛЕНИЕМ ТИПА SIEMENS

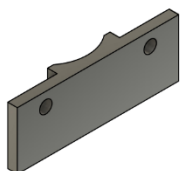
1. Комплект поставки:

1. Платформа-основание – 1шт.



2. Винты М6х40 – 4 шт.

3. Крышка крепежная – 1шт.

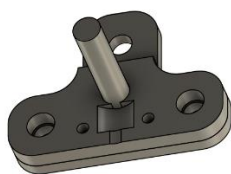


4. Винты М6х20 – 4 шт.

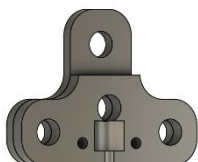
5. Шайбы М6 – 2 шт.

6. Гайка шестигранная крепежная – 1 шт (1/4" UNF x 20мм)

7. Крепление штока со штифтом – 1шт.



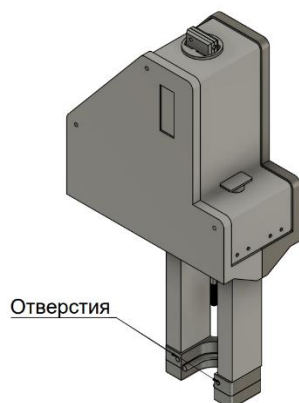
8. Крепление штока без штифта – 1шт.



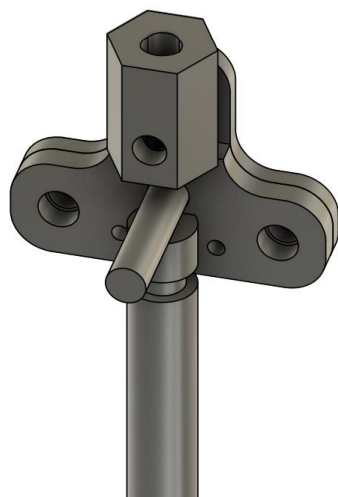
9. Винты М6х8 – 2 шт.

2. Порядок установки

1. Приведите шток клапана в нижнее положение.
2. Переключите привод в положение «Ручной» и в ручном режиме приведите шток привода в нижнее положение. (См. Технический паспорт привода).
3. Навинтите Гайку шестигранную крепежную (6) на шток привода примерно на 10 мм. Сдвиньте при необходимости по резьбе гайку установленную на штоке привода из комплекта поставки привода.
4. Прикрутите Платформу основание (1) к ножкам привода с помощью винтов (2) и шайб (5), верхней частью платформы основания является та, в которой имеются отверстия спереди, как на рисунке



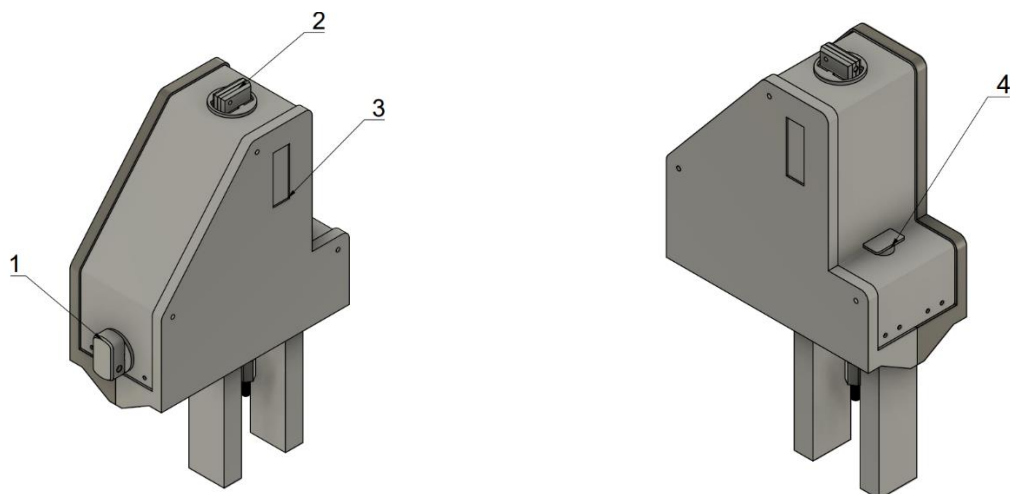
5. Установите привод на корпус клапана.
6. Прикрутите крышку крепежную (3) с помощью двух винтов (4) к Платформе-основанию (1). Привод должен быть плотно зафиксирован к клапану.
7. Прислоните Крепление штока со штифтом (7) к штифту клапана как на рисунке и вращайте гайку шестигранную крепежную (6) пока верхнее отверстие Крепления штока со штифтом не совпадет с боковым отверстием гайки. Наживите ее с помощью винта (9) сделав пару оборотов в резьбе.



8. Наденьте на штифт Крепления штока со штифтом (7) пластины Крепления штока без штифта (8), наживите его винтом (9) сделав пару оборотов в резьбе.
9. Установите в оставшиеся два отверстия Крепления штока без штифта (8) винты (4) и стяните равномерно пластины Крепления штока (7 и 8) между собой.
10. Если клапан используется для регулировки потока жидкости, то рекомендуем немного сдвинуть против часовой стрелки Гайку шестигранную крепежную (6). Это не позволит пытаться производить полное перекрытие, для защиты от износа

привода и клапана. Таким образом нулевая отметка привода окажется чуть выше нулевой отметки клапана.

11. Затяните винты (9), которые были не затянуты. В комплекте поставки привода на шток навинчена гайка, которую теперь можно затянуть с гайкой шестигранной крепежной (6).
12. С помощью ручки «верхний уровень» привода (2) поднимите красный указатель верхнего уровня (3) на максимальную отметку (40мм) до упора.



1- Регулятор прижима ручной-автомат. 2- Регулятор максимального уровня штока. 3- Окно показывающее положение штока (синее) и максимальный уровень штока (красное). 4- Заглушка для управления приводом в ручном режиме.

13. Снимите заглушку для управления ручного привода (4) и ключом из комплекта поставки привода поднимите вручную уровень штока клапана на максимальную отметку.
14. С помощью ручки «верхний уровень» привода (2) опустите красный указатель пока он не коснется синего. Сейчас верхний уровень клапана и привода совпадают. Рекомендуем для продления срока службы привода немного опустить (1-2 мм) уровень штока (синий указатель) в ручном режиме и затем также опустить красный указатель верхнего уровня.
15. С помощью переключателя прижима (1) переведите привод в режим автомат вращая ручку до упора по стрелке «автомат», после этого Ваш привод откалиброван и готов к работе. Подключите электрическую часть привода (См. Технический паспорт привода). Удостоверьтесь, что привод выполняет команды управления, при необходимости подтяните ручкой переключателя прижима (1) прижим вращая ее в сторону «автомат».