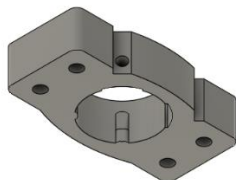


ИНСТРУКЦИЯ ПО УСТАНОВКЕ ПРИВОДА DRV-220-40-50  
НА КЛАПАН С КРЕПЛЕНИЕМ ТИПА HONEYWELL с диаметром до 32 мм

1. Комплект поставки:

1. Платформа-основание – 1 шт.



2. Винты М6х40 – 4 шт.

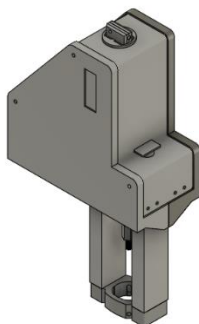
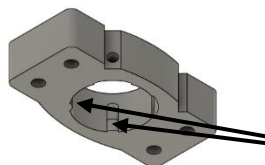
3. Гайка соединительная удлиненная шестигранная – 1 шт. (1/4" UNF)



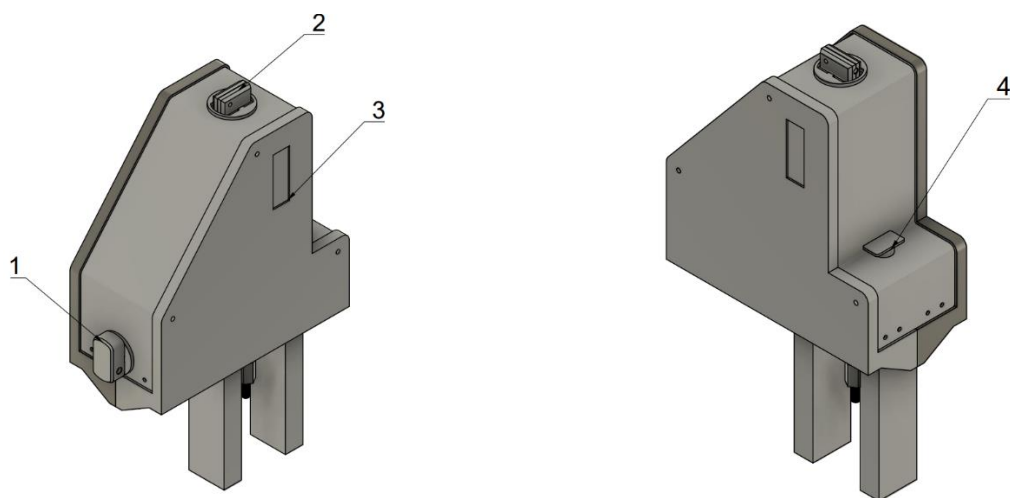
4. Гайки 1/4" UNF – 2 шт.

2. Порядок установки

1. Приведите шток клапана в нижнее положение.
2. Переключите привод в положение «Ручной» и в ручном режиме приведите шток привода в нижнее положение. (См. Технический паспорт привода).
3. Навинтите Гайку 1/4" UNF (4) на шток привода до конца.
4. Навинтите Гайку соединительную удлиненную (3) на шток привода до конца.
5. Свинтите со штока клапана латунное крепление и навинтите на шток клапана Гайку 1/4" UNF (4).
6. Прикрутите Платформу основание (1) к ножкам привода с помощью винтов (2), нижней частью платформы основания (в сторону клапана) является та, в которой имеется расширение, как на рисунке



7. Установите привод на корпус клапана.
8. Соедините шток привода со штоком клапана Соединительной удлиненной гайкой (3). Гайка должна находиться как на резьбе привода так и на резьбе клапана.
9. Закрутите установочные винты в Платформе основании (1), равномерно прижав ее к клапану.
10. Если клапан используется для регулировки потока жидкости, то рекомендуем немного повернуть против часовой стрелки шток клапана. Это не позволит пытаться производить полное перекрытие, для защиты от износа привода и клапана. Таким образом нулевая отметка привода окажется чуть выше нулевой отметки клапана.
11. Законтрите Гайки (4) на штоке привода и штоке клапана.
12. С помощью ручки «верхний уровень» привода (2) поднимите красный указатель верхнего уровня (3) на максимальную отметку (40мм) до упора.



*1- Регулятор прижима ручной-автомат. 2- Регулятор максимального уровня штока. 3- Окно показывающее положение штока (синее) и максимальный уровень штока (красное). 4- Заглушка для управления приводом в ручном режиме.*

13. Снимите заглушку для управления ручного привода (4) и ключом из комплекта поставки привода поднимите вручную уровень штока клапана на максимальную отметку.
14. С помощью ручки «верхний уровень» привода (2) опустите красный указатель пока он не коснется синего. Сейчас верхний уровень клапана и привода совпадают. Рекомендуем для продления срока службы привода немного опустить (1-2 мм) уровень штока (синий указатель) в ручном режиме и затем также опустить красный указатель верхнего уровня.
15. С помощью переключателя прижима (1) переведите привод в режим автомат вращая ручку до упора по стрелке «автомат», после этого Ваш привод откалиброван и готов к работе. Подключите электрическую часть привода (См. Технический паспорт привода). Удостоверьтесь, что привод выполняет команды управления, при необходимости подтяните ручкой переключателя прижима (1) прижим вращая ее в сторону «автомат».